

ESG STRATEGIE

Unsere ESG-Ziele zur sozialen
und ökologischen Nachhaltigkeit



SHAPING URBAN FUTURE.

ZIEL ENVIRONMENTAL

bis Ende 2023 wollen wir als ACCUMULATA CO₂-neutral sein.



STATUS QUO

MILESTONES

A. VERBRÄUCHE

A1. Strom

Bezug von Ökostrom aus 100% erneuerbaren Energien, Reduktion des Energieverbrauchs durch tageslichtabhängige Nutzung der Beleuchtung und Ausschalten aller Geräte beim Verlassen des Büros am Abend.

.....

A2. Wasser

Maximale Reduktion des Wasserverbrauchs in unseren Räumen durch z. B. wassersparende Armaturen, effizienten Einsatz der Spülmaschinen und Einsatz von Hydrokulturen für Büropflanzen.

.....

A3. Abfall

Trennung von Papier und Restmüll sowie weitestmögliche Vermeidung von Materialien und Abfall durch z. B. den Einsatz von Lunchboxen, die Verwendung von Leitungswasser (statt Wasserflaschen) und papierloses Arbeiten.

Ziel

Bis Anfang 2022 wollen wir eine Datentransparenz schaffen, die uns ermöglicht unsere Verbräuche und Emissionen (Scope 1* & 2**) genau zu verstehen und entsprechend maximal zu reduzieren.

*Scope 1: Firmenfahrzeuge

**Scope 2: Stromverbrauch, Wärme und Kälte

B. MOBILITÄT

B1. Dienstreisen

Wir verzichten bei Dienstreisen innerhalb von Deutschland auf das Verkehrsmittel Flugzeug. Bei unverzichtbaren Auslandsflügen werden CO₂-Emissionen kompensiert.

.....

B2. Firmenfahrzeuge

Als Firmenfahrzeuge kommen ausschließlich Hybrid- oder Elektrofahrzeuge zum Einsatz.

.....

B3. Arbeitsweg

Wir unterstützen einen CO₂-neutralen Arbeitsweg für alle Mitarbeiter durch Angebote wie z. B. das „Business Bike“. Im Büro stehen Duschmöglichkeiten zur Verfügung.

Ziel

bis Anfang 2022 wollen wir die CO₂-Emissionen (Scope 3***) aller Mitarbeiter ermitteln, die auf dem Arbeitsweg oder bei Dienstreisen entstanden sind.

Danach werden wir Maßnahmen definieren, die zu einer kontinuierlichen Senkung des ACCUMULATA CO₂-Fußabdrucks bis 2023 führen.

***Scope 3: Pendeln und Geschäftsreisen von Mitarbeitern

C. EINKAUF

C1. Büromaterial

Der Einkauf von Büromaterial erfolgt unter Berücksichtigung von ESG-Aspekten (Nachhaltigkeitslabels für Materialien und Produkte).

.....

C2. IT/Technik

Einkauf von energieeffizienter Hardware, die dazu beiträgt, ein papierloses Büro zu ermöglichen.

.....

C3. Mobiliar

Einkauf von möglichst zertifizierten und regionalen Möbeln, die durch lokale Handwerksfirmen eingebaut oder hergestellt werden.

.....

C4. Getränke und Lebensmittel

Einkauf bei lokalen Lieferanten die regionale und nachhaltig hergestellte Produkte anbieten.

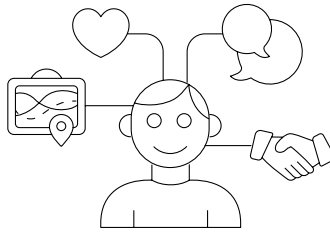
Ziel

Wir wollen bis Anfang 2022 eine Einkaufsrichtlinie für ACCUMULATA erstellen die für den Einkauf von Büromaterial, Technik, Mobiliar und Getränke und Lebensmittel ESG-Kriterien definiert, die eine möglichst CO₂-arme Beschaffung ermöglichen.



ZIEL SOCIAL

Die Unternehmenskultur der ACCUMULATA beruht auf den Grundsätzen der Diversität, Chancengleichheit und eines partnerschaftlichen Miteinanders. Wir fördern die Vereinbarkeit von beruflichen Herausforderungen und einem gesunden Lebensstil. Diese Philosophie implementieren wir auch in unseren Projekten.



STATUS QUO

MILESTONES

A. ENGAGEMENT

A1. Social Day

Mindestens einmal im Jahr wird ein Social Day veranstaltet, der die Förderung von ehrenamtlichen, sozialen oder ökologischen Projekten unterstützt.

.....

Ziel

Wir wollen unsere Kooperationen und Partnerschaften für soziales Engagement und ökologische Initiativen weiter ausbauen, und streben hierbei immer einen lokalen Bezug an.

A2. Ausgleichsflächen

Wir unterstützen Landwirte aktiv in der Kultivierung ökologischer Ausgleichsflächen im Umland von München und leisten so einen Beitrag zum regionalen Arten- und Klimaschutz.

B. GESUNDHEIT UND WOHLBEFINDEN

B1. Arbeitsumfeld

Durch unterschiedliche Rückzugsorte, dimmbare Leuchten und kreative Bepflanzung in den Büros wird für alle Mitarbeiter ein angenehmes Arbeitsumfeld sichergestellt. Darüber hinaus kann die Dachterrasse von allen Mitarbeitern auch privat genutzt werden, um sich auszutauschen, sich zu entspannen, Sonne zu tanken und sich abends und am Wochenende zu erholen.

.....

Ziel

Wir wollen die Gesundheit und das Wohlbefinden unserer MitarbeiterInnen kontinuierlich steigern.

B2. Urban Sports Club

Jeder Mitarbeiter erhält die Möglichkeit zur vergünstigten Mitgliedschaft im Urban Sports Club, für ein individuelles Sportangebot in München.

C. DIVERSITÄT UND CHANCENGLEICHHEIT

C1. Frauenquote

Wir verbessern kontinuierlich die Frauenquote im Unternehmen (aktuell ca. 40%).

Ziel

Wir steigern aktiv die Karriereentwicklung für MitarbeiterInnen.

C2. Divers

Unsere Räumlichkeiten sorgen für eine diversifizierte und inklusive Mitarbeiterstruktur.

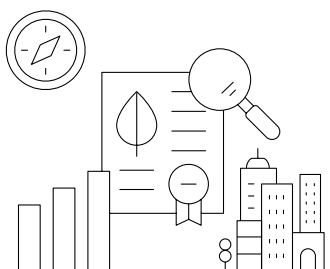
Ziel

Wir achten verstärkt darauf, ein diverses Team zu fördern.



ZIEL GOVERNANCE

Alle wesentlichen ESG-Ziele der ACCUMULATA sind transparent dokumentiert, fest in der Unternehmensführung verankert und werden vom gesamten Team berücksichtigt.



STATUS QUO

MILESTONES

A. RICHTLINIEN UND HANDBÜCHER

A1. ARE-ESG-Strategie

A2. ARE-Organisationshandbuch

Definiert Regeln für den Einkauf/Bürobedarf/IT/Mobiliar/Getränke und Lebensmittel, Dienstreisen, Firmenfahrzeuge, Mitarbeiterangebote, Abfall/Spülmaschine, Lunchboxen, Energieeinsparung.

A3. ARE-Compliance-Handbuch

Definiert ein Gesetzeskonformes und diskriminierungsfreies Arbeitsumfeld, richtiges Handeln bei Interessenskonflikten, Beschwerdemanagement, Vermeidung von Strafrechtlichem Verhalten und das Verhalten bei Einladungen, Geschenken und anderen Zuwendungen.

A4. ARE-Reisekostenregelung

A5. ARE-Einkaufsrichtlinie

Ziel

Unsere bestehenden Governance-Prozesse und -Richtlinien werden wir kontinuierlich verbessern und das Ambitionsniveau konstant steigern, damit wir unser übergeordnetes Ziel, der CO₂-Neutralität bis Ende 2023, erreichen.

B. ESG IM RAHMEN DER UNTERNEHMENSFÜHRUNG

B1. Es gibt einen ESG-Beauftragten

auf Unternehmensebene, der eine regelmäßige Prüfung aller ESG-relevanten Themen in den Unternehmensrichtlinien vornimmt.

B2. Durchführung des monatlichen ESG-Boards

für die Planung, Umsetzung und Zielsetzung aller ESG-Initiativen innerhalb der ACCUMULATA. Das Board setzt sich aus Mitgliedern des Senior Managements sowie aller Geschäftsbereiche zusammen und dient der internen Entscheidungsfindung über alle ESG-Maßnahmen.

Ziel

Im Jahr 2022 implementieren wir einen Schulungsplan für alle Unternehmensbereiche, der ein konkretes Training in allen Geschäfts- und Servicebereichen vorsieht. Diese Schulungen dienen dem Zweck der individuellen ESG-Zielerreichung.

STATUS QUO

MILESTONES

B3. Kommunikation relevanter ESG-Maßnahmen

werden regelmäßig an alle Mitarbeiter kommuniziert.

C. BERICHTSWESEN ESG

C1. Transparente Darstellung der ESG-Ziele

und der Grad der jährlichen Erreichung sowie das jeweilige Abschneiden in den Reports/Scorings von GRESB, ECORE und PRI.

Ziel

Wir werden unsere ESG-Ziele und -Scorings transparent darstellen und jährlich in einem allumfassenden Nachhaltigkeitsbericht veröffentlichen.

C2. Veröffentlichung eines jährlichen Nachhaltigkeitsberichtes

auf Website und sozialen Netzwerken (z. B. LinkedIn).

D. IMMOBILIEN/PRODUKTE

D1. Ankauf

Es werden im Due Diligence Prozess auch spezifische ESG-Kriterien sowie Ausschluss/KO-Kriterien berücksichtigt.

Ziel Ankauf

Für jeden Immobilienankauf erfolgt die Durchführung einer ESG Due Diligence, mit der Zielsetzung in einer frühen Phase ein umfassendes Bild der möglichen und notwendigen ESG Maßnahmen zu erhalten.

D2. Development

Es wird angestrebt, für alle Projekte mindestens eine DGNB/LEED-Gold-Zertifizierung zu erreichen. Alle Projekte werden hinsichtlich gebundener und betrieblicher CO₂-Emissionen optimiert.

Ziel Development

Alle Projektstandards sind so zu definieren, dass sie mindestens die DGNB oder LEED Gold Zertifizierungsanforderungen erfüllen und gebundene und betriebliche CO₂-Emissionen minimieren.

D3. Asset Management

In allen Assets „under management“ kommt ein Energie-, Wasser- und Abfallmonitoringsystem zum Einsatz, um die Nachhaltigkeitsperformance zu messen und langfristig zu optimieren. Die Daten und Informationen stellen die Basis für ESG-Reportings (ECORE und GRESB) dar .

Ziel Asset Management

Wir wollen im Jahr 2022 eine Datenplattform implementieren, mit der wir die Verbräuche in allen Bestandsobjekten monitoren und optimieren können und somit die Grundlage für das GRESB-Reporting schaffen.



**KONTAKT UND
ANSPRECHPARTNER**

ACCUMULATA

Real Estate Group GmbH

Rindermarkt 5 | 80331 München

Lena Drewes

Sustainability Manager

ldrewes@accumulata.de

T. +49 89 17 80 35-0

Aus Gründen der besseren Lesbarkeit wurde in dieser Publikation bei Personenbezeichnungen und personenbezogenen Hauptwörtern in den meisten Fällen die männliche Form verwendet. Sämtliche Personenbezeichnungen und personenbezogenen Hauptwörter gelten gleichermaßen für alle Geschlechter (m/w/d).